

TEMATSKA UČNO-GIBALNA POT

POTRATA ČASA

Gotovo si že kdaj hodil po **TRATI**.

Torej po travi. Ali pa jo kosil, pograbil. Morda poležaval na njej in štel oblake.

Lahko, da si se žogal na trati, nabiral rože, pogrnil odevjico in si naredil piknik ...

TRATA se imenuje tudi naselje blizu mesta Škofja Loka. Besedo trata pa večkrat povežemo tudi s časom.



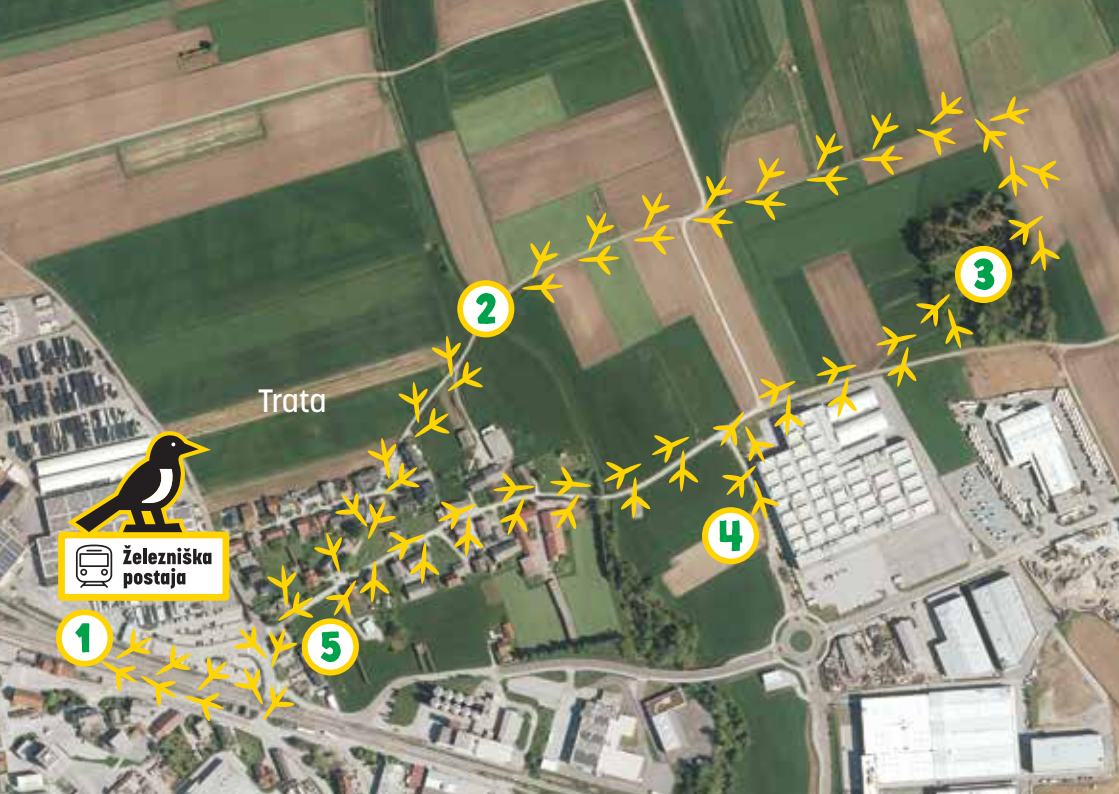
Veš mogoče, kaj pomeni **TRATITI** čas? Zapraviti

čas oz. ga po nepotrebnem uporabiti. Kot takrat, ko na primer poležavaš na kavču,

namesto da bi se igral s prijatelji ali pomagal pri kuhanju kosila. In če

torej danes ne želiš tratiti časa, se brž obuj, pripravi nahrbtnik in se

odpravi na raziskovalni izlet, kjer boš odkril, kaj se je zgodilo s časom srake Ajde.



Trata



 **Železniška postaja**

1

5

2

4

3

Kročna pot se začne na železniški postaji in poteka po Sorškem polju. Dolga je **2,5 km** in traja približno **1,5 ure**. Namenjena je družinam in skupinam z mlajšimi otroki, saj je zasnovana v obliki zgodbe o sraki Ajdi, ki išče izgubljen koščke ure oz. časa. Pot je tako sestavljena **iz petih** vsebinsko povezanih **točk**, od katerih vsaka vsebuje uganko, nadaljevanje zgodbe s spoznavanjem določenih dejavnosti, značilnih za območje Trate in Sorškega polja, zanimivost, gibalno nalogo in motivacijsko aktivnost.

POZOR!

Na vsaki točki slikaj QR-kodo in preberi zgolj dejavnosti tiste točke.



Več informacij o tematsko učno-gibalni poti najdeš na tej povezavi:



**KOFJA
LOKA**
Turizem · Tourist board

Po vsaki opravljeni nalogi

POBARVAJ

košček razbite ure:



Besedilo: **Maša Demšar**

Ilustracije in fotografije: **Veronika Švigelj**

Vrtec Škofja Loka, skupina Nogice

Vir: **DOF5 – Geodetska uprava Republike Slovenije**

April 2023

